



2010
Irodai
kommunikációs
rendszerek



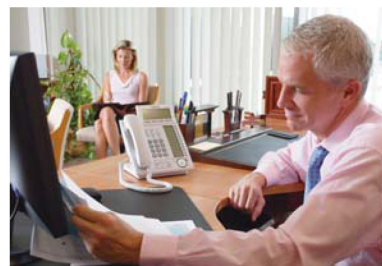
Panasonic alközpont evolúció



Napjaink irodái a hagyományos telefonrendszerekről elkezdtek az alacsony költségű, rugalmas IP-rendszerekre történő átállást, kihasználva a gyorsan terjedő IP alkalmazások és a globalizáció előnyeit. A KX-NCP és KX-TDE sorozat elemeiből tisztán IP rendszerek is felépíthetők, tökéletes választásként az ilyen új kommunikációs rendszerekhez. A KX-NCP sorozat és a KX-TDE sorozat alpból új, a hatékonyságot növelő és a kommunikációs költségeket csökkentő IP funkciókat kínál.

A rendszerek további kényelmes és magas szinten hatékony funkciói a vezeték nélküli megoldások, a hangposta és a CTI. A teljes körű IP kommunikációra való átállást tervező vállalatok számára a Panasonic IP-alközponti rendszerek skálázható, egyszerűen használható platformot kínálnak, amely a további

bővítésekhez széles teret nyújt. Emellett ezek a modellek támogatják a hagyományos telefonvonalakat is, így az IP rendszerek ISDN és analóg vonalakat alkalmazó hagyományos rendszerekbe is integrálhatók. Az időbeli és anyagi korlátok miatt a normál telefonvonalakról teljes IP rendszerre való átállás az irodai környezettől függően bonyolult lehet. A KX-TDE100/200/600 az ilyen kihívásokra rugalmasan reagál. Egy meglévő TDA rendszer alaplapjának a cseréjével egyszerűen kialakítható az új rendszer, ami által a KX-TDE100/200/600 alközpont optimális megoldás olyan vállalatok számára, melyek zökkenőmentes migrálást akarnak az IP rendszerre, meglévő telefonhálózatuk további használata mellett.



Tisztán IP alközpont

Emberi kapcsolatok, Üzleti kapcsolatok. NCP megoldások

A Panasonic hálózati kommunikációs platformjai (KX-NCP) fejlett kommunikációs megoldások, melyek célja a vállalati kommunikáció fejlesztésével és modernizálásával, termelékenységet növelő alkalmazások széles tárházával lehetővé tenni az üzleti életben az egyesített kommunikációt.



KX-NCP500

Max. fővonalszám: 72 Max. mellékszám: 68



KX-NCP1000

Max. fővonalszám: 96 Max. mellékszám: 108

▶ Több helyszíni hálózati működés a rugalmas kommunikáció érdekében

A KX-NCP a legújabb digitális hálózati elemeket, IP telefonnia (VoIP) és SIP technológiákat alkalmazza az irodák közötti, telephelyek közötti, és távolsági kommunikációban a konvergált hang és adathálózatokon át.

▶ SIP hálózati funkciók

A beépített SIP-fővonalai interfész segítségével az üzleti felhasználók NCP kommunikációs rendszereikkel csatlakozhatnak az egyre növekvő SIP alapú Internet-telefon szolgáltatókhoz (ITSP), így kihasználva a menedzselte szélessávú IP hálózaton folyó VoIP hívások alacsony költségéből adódó előnyöket.

▶ 19-collos keretbe szerelhető

A lapos, kis méretű ház kényelmesen elfér egy standard 19"-os keretben.

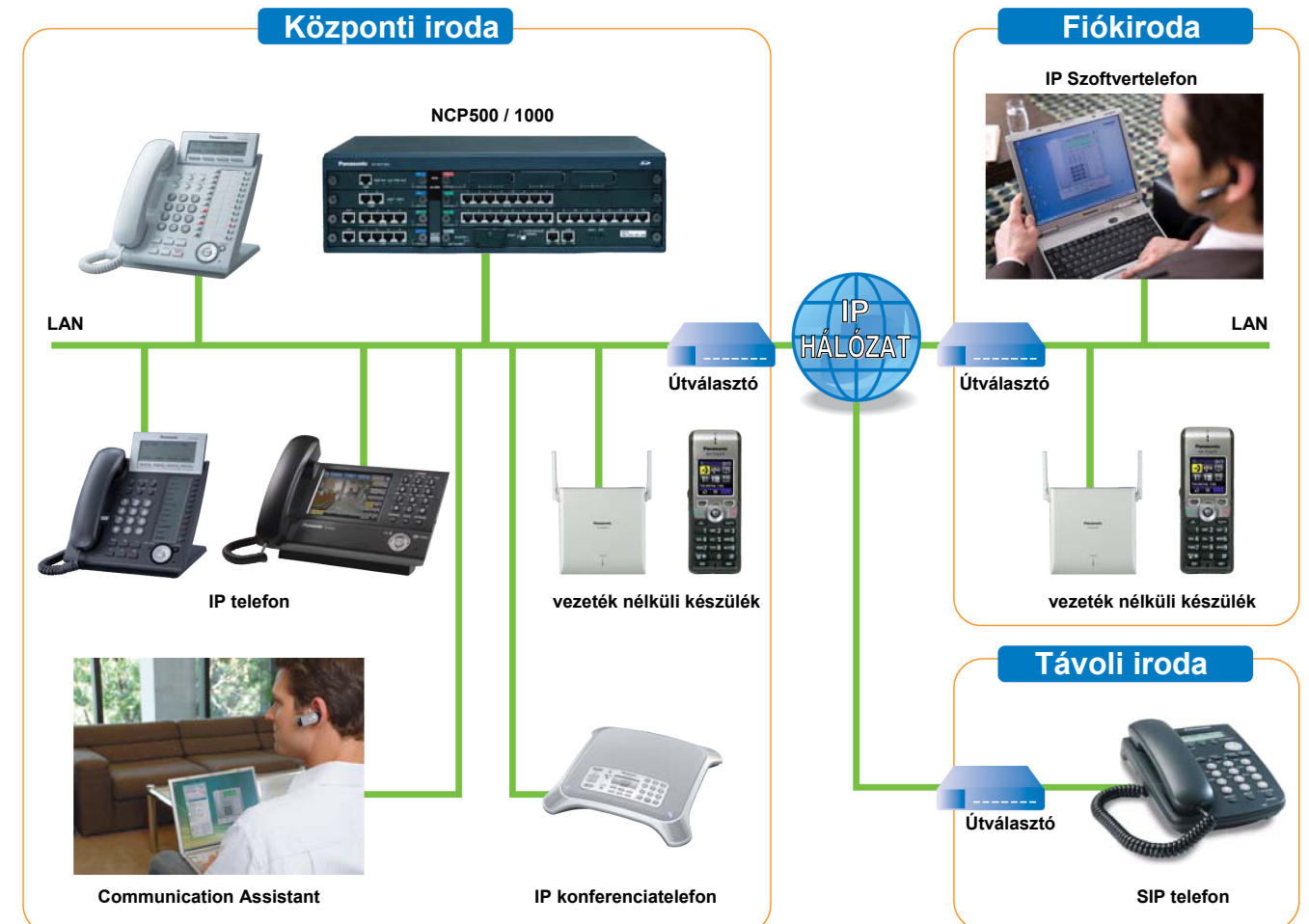
▶ Távoli rendszerfelügyelet bárholonnan

KX-NCP rendszereknél a rendszergazdák távolról felügyelhetnek bármilyen megvalósítást – legyen az magában álló vagy hálózatba kötött, több telephelyen működő, IP hálózaton keresztül összekapcsolt rendszer.

▶ Szerver nélküli rendszer irodai munkát segítő CTI alkalmazásokhoz

A beépített CTI alkalmazás-kiszolgáló egyszerűen telepíthető PC telefonos megoldásokat biztosít.

- Beépített Communication Assistant program
- Aktiváló kulcs CA Client Basic verzióhoz, előre telepített 5 felhasználóval.
- Beépített egyszerű hangposta (2-csatornás)
- Beépített kis Call Center



* A részletes műszaki adatok a 16-19. oldalon találhatóak

Tisztán IP alközpont

A hibrid IP KX-TDA telefonközpontokról egyszerű az átállítás.

A Panasonic TDE sorozat Termelékenységi növelő funkciói

A KX-TDE sorozatú, tisztán IP alapú alközpontok az IP-telefonos szolgáltatásait és funkcionalitását helyi és szélessávú IP hálózatokon egyaránt biztosító fejlett vállalati kommunikációs rendszerek. Ezek az eszközök ideális kommunikációs platformot jelentenek az ügyfelek összes üzleti telefonálási igényének megoldására ma és a jövőben is, ugyanis a legfejlettebb SIP technológiát felhasználó teljes IP-telefoniat nyújtják.

▶ Teljes IP kompatibilitás

Különböző IP felületek, például IP trónk (SIP és H.323), IP rendszerkészülék, IP szoftvitelefon és SIP mellékállomások telepíthetők, csatlakoztathatók és támogatottak.

▶ Támogatja az új KX-NT400 IP rendszerkészüléket

A KX-NT400 színes LCD kijelzőjén a kezelést egyszerűbbé tevő érintés-érzékeny felület található (az ún. érintőképernyő). Hálózati kamerához is kapcsolódhat, és hozzáférhet intranetes webes alkalmazásokhoz, PC használata nélkül. Mindez zökkenőmentes irodai kommunikációt biztosít.

▶ Teljes körű TDA funkcionalitás és megoldások

- TDA bővítőkérdővel bővíthető, és az egyszerű használat is megmarad.
- Könnyen telepíthető
- Egyszerűen karbantartható
- A TDA funkciókat teljes körűen támogatja
- A TDE rendszerre történő frissítés a TDA alközpont fő vezérlőkártyájának (MPR kártya) cseréjével történik

▶ Beépített egyszerű hangposta

A KX-TDE előre telepített egyszerű-sített hangpostával (2 csatorna) rendelkezik. Kiegészítő opcionális kártyával további, maximálisan 8 csatorna támogatható. A hangposta funkció mellett saját bejelentkező üzenet és tartás alatti zene is felvehető.



KX-TDE600
Max. fővonalszám: 640
Max. mellékszám: 1152

KX-TDE100
Max. fővonalszám: 128
Max. mellékszám: 256

KX-TDE200
Max. fővonalszám: 128
Max. mellékszám: 256

▶ Konferencia csoporthívás

A rendszerkészülékes felhasználó előre beállított, 7 tagból álló csoportot is felhívhat konferenciabeszélgetés létrehozására.

▶ Több telephelyes programozás

Egy PC-ről egyidejűleg 100 TDE rendszer programozható, ha mindegyik TDE egy hálózatba csatlakozik. A funkcióval egyszerre is módosíthatók az alközpontok programjainak beállításai.

▶ Hordozható mellékállomás jogosultság

A rendszer bármelyik mellékállomását a saját jogosultságaival használhatja, ha szüksége van rájuk. A funkció az alábbi esetekben bizonyulhat hasznosnak:

- Ha helyet változtat
- Ha nincs meghatározott asztala a cégnél

▶ Egyszerű karbantartás

- Számítógépes program segítségével csakúgy, mint a TDA rendszereknél.



*A részletes műszaki adatok a 16-19. oldalon találhatóak

IP rendszerkészülékek

IP rendszerkészülék típusválaszték

A Panasonic KX-NT400 IP rendszerkészülék egy innovatív és stílusos csúcsmoделl. Nagyméretű, színes LCD érintőképernyője elősegíti a könnyű használatot. Összekapcsolható hálózati kamerával, és az intranet webes alkalmazásait is elérheti vele.



KX-NT400

- Kijelző egység
- Színes LCD érintőkijelző
 - Hálózati kamera integráció
 - Beépített CTI alkalmazás
 - Kihangosítható
 - 2 Ethernet port (100 Base-TX)
 - Táplálás Etherneten át (PoE)
 - Bluetooth® modul (opcionális)



KX-NT366

- 6-soros megvilágított kijelző
- 4 x 12 öncimkéző, rugalmas fővonal gomb
- Digitális kihangosítás
- 2 Ethernet port (100 Base-T)
- Táplálás az Ethernet porton át (PoE)
- Bluetooth® modul (opcionális)



KX-NT346

- 6-soros megvilágított kijelző
- 24 rugalmas fővonal gomb
- Digitális kihangosítás
- 2 Ethernet port (100 Base-T)
- Táplálás az Ethernet porton át (PoE)
- Bluetooth® modul (opcionális)
- 12-gombos kiegészítő billentyűzet modul (opció: KX-NT303) vagy 60-gombos kiegészítő billentyűzet modul (opció: KX-NT305)



KX-NT343

- 3-soros megvilágított kijelző
- 24 rugalmas fővonal gomb
- Digitális kihangosítás
- 2 Ethernet port (100 Base-T)
- Táplálás az Ethernet porton át (PoE)
- Bluetooth® modul (opcionális)
- 12-gombos kiegészítő billentyűzet modul (opció: KX-NT303) vagy 60-gombos kiegészítő billentyűzet modul (opció: KX-NT305)



KX-NT321

- 1 soros kijelző
- 8 rugalmas fővonal gomb
- Digitális kihangosítás
- 2 Ethernet port (100 Base-T)
- Táplálás az Ethernet porton át (PoE)

Opciók



KX-NT303

12-gombos kiegészítő billentyűzet modul (csak a KX-NT346 és KX-NT343 típusúhoz)



KX-NT305

60-gombos kiegészítő billentyűzet modul (csak KX-NT346 és KX-NT343 típusúhoz)



KX-NT307

Bluetooth® modul (csak a KX-NT400/366/346/343 és KX-DT346/343 típusúhoz)



A KX-NT307 beszerelésével a kéz nélküli telefonáláshoz a kereskedelemben kapható Bluetooth® fejbeszélő is csatlakoztatható (Hívásfogadás/Hívás bontás/Beszéd kommunikáció).

SIP telefonkészülék



KX-HGT100

- Integráció Panasonic NCP, TDE sorozatú alközpontokkal és hangposta rendszerekkel
- Kétsoros, 16-karakteres kijelző
- 2 Ethernet port
- Táplálás az Ethernet porton át (PoE)
- Tartás, hívás átkapcsolás, némitás, kihangosítás
- Hívázonosítás és hívásnaplózás
- Beérkezett hangposta üzenet jelzése

IP konferenciatelefon



KX-NT700

- Kompatibilitás Panasonic NCP, TDE rendszerekhez
- Teljes duplex akusztikus visszhangkioltás
- Konferenciahívás rögzítése SD memóriakártyára
- Táplálás az Ethernet porton át (PoE)
- Beszédsebesség konvertálás
- Konferenciatelefon rendszerfelelős PC alkalmazás (egyszerű videokonferencia rendszer Panasonic hálózati kamerával)*
- * Csak közvetlen (Peer - Peer) kapcsolat esetén



Hibrid IP rendszerek

A tiszta IP KX-TDE alközponti rendszerre egyszerű az átállítás.



KX-TDA15

Max. 8 fővonal / 16 mellékállomás
(20 mellékállomás DXDP-vel)

KX-TDA30

Max. 8 fővonal / 28 mellékállomás
(52 mellékállomás DXDP-vel) vagy
Max. 12 fővonal / 24 mellékállomás
(44 mellékállomás DXDP-vel)
A fennmaradó bővíthelyre IP-GW vagy
E1 kártya tehető.



KX-TDA100

Max. 96 fővonal
(120 csatorna, PRI30 x 4) / 64 mellékállomás
(160 mellékállomás MEC kártyával)



KX-TDA200

Max. 128 fővonal / 128 mellékállomás
(256 mellékállomás MEC kártyával)

► Egyszerűsíti a kommunikációt

- Stílusos, praktikus és hatékony digitális telefonok
- USB csatlakozó a számítógépes plug-n-play kapcsolathoz
- Digitális rendszerkészülékekkel bővíthető (DXDP)

► Költséghatékony teljesítmény

- Internet protokoll telefonía (VoIP)
- QSIG digitális hálózati képesség alapvető híváskezelést (kimenő és bejövő), zárt számozású útválasztást, valamint CLIP/COLP/CLIR/COLR funkciókat biztosít
- Automatikus irányválasztás (ARS) / Legolcsóbb irány (LCR)
- Megbízható hálózat kialakítása T1/E1, E&M

► Figyelemre méltó hatékonyság

- Többcellás vezeték nélküli integráció
- Mobiltelefon integráció
- TAPI 2 CTI interfész (TAPI és CSTA)
- PC-telefon / PC-konzol
- Fejlett call center funkció
- ISDN képesség (BRI/PRI)
- Centralizált hangposta
- DPT portra csatlakozó 2-csatornás DECT cellaállomás



Rendszerkészülékek

Digitális rendszerkészülékek



KX-DT346

- 6-soros megvilágított LCD kijelző
- 24 rugalmas fővonal gomb
- Digitális kihangosítás
- 60-gombos DSS konzol (opció: KX-DT390)
- Bluetooth modul (opció: KX-NT307)
- 12-gombos kiegészítő billentyűzet modul (opció: KX-NT303)
- USB modul (opció: KX-DT301)



KX-DT343

- 3-soros megvilágított LCD kijelző
- 24 rugalmas fővonal gomb
- Digitális kihangosítás
- 60-gombos DSS konzol (opció: KX-DT390)
- Bluetooth modul (opció: KX-NT307)
- 12-gombos kiegészítő billentyűzet modul (választható: KX-NT303)
- USB modul (opció: KX-DT301)



KX-DT333

- 3-soros LCD kijelző
- 24 rugalmas fővonal gomb
- Digitális kihangosítás
- 60-gombos DSS konzol (opció: KX-DT390)



KX-DT321

- 1-soros LCD kijelző
- 8 fővonal gomb
- Digitális kihangosítás
- 60-gombos DSS konzol (opció: KX-DT390)

Választható tartozékok



KX-DT301

USB modul
(Csak a KX-DT346/343 típusnál)



KX-NT303

12-gombos kiegészítő billentyűzet modul
(Csak a KX-DT346/343 típusnál)



KX-DT390

60-gombos DSS konzol
(Csak a KX-DT346/343/333/321 típusnál)



KX-NT307

Bluetooth modul
(Csak a KX-NT400/366/346/343 és KX-DT346/343 típusnál)



A KX-NT307 beszerelésével a kéznélküli telefonáláshoz a kereskedelmi forgalomban kapható Bluetooth fülhallgató is csatlakoztatható (hívásfogadás/bontás/beszéd kommunikáció).

Vezeték nélküli megoldások

Többszálas DECT rendszer

Élvezze az egyedülálló mobilitást, bármilyen üzleti kihívásokkal kell szembenéznie. Dolgozzon akár hivatalban, gyárban, raktárban, szupermarketben vagy más nagyterjedésű munkahelyen, a Panasonic többszálas DECT rendszerei segítségével folyamatos kapcsolatban lehet a munkatársakkal és a fontos ügyfelekkel egyaránt, baráncoljon bárhol a munkahelyén.



Színes LCD kijelzős alapmodell



KX-TCA175
Méret(h×sz×v)(mm): 143,5×47×24
Súly: 130g

Színes LCD kijelzős kis méretű üzleti típus



KX-TCA275
Méret(h×sz×v)(mm): 123×45×23
Súly: 115g

Színes LCD

Teljes hozzáférés a vállalati alközponti funkciókhoz

Több vonal kezelése, tárcsázás név szerint stb. A rugalmas fővonali gombokkal alközponti és kézibeszélő funkciók állíthatók be a gyors, kényelmes elérés érdekében.



KX-TCA175, KX-TCA275

- 6-soros színes megvilágított LCD
- CTI alkalmazás is elérhető*
- Szerkeszthető szoftvergombok
- Dinamikus kezelési útmutató szoftvergombokkal.
- Megvilágított billentyűzet
- Többnyelvű menürendszer
- Kihangosítás
- Programozható szoftvergombok
- Alközponti funkciók támogatása
- 200 férőhelyes telefonkönyv
- Fejlesztő kompatibilis
- 10 polifónikus csengődallam és 10 csengetési típus
- Vibrációs hívásjelzés *2
- Értekezlet üzemmód *2

*1 A használata a KX-TDA0158 verziójától függően esetleg nem lehetséges.

*2 Csak a KX-TCA275 típusnál



Megerősített típus (IP54 kompatibilis)



KX-TCA355
Méret(h×sz×v)(mm): 150×50×27
Súly: 160g

KX-TCA355

- 6-soros kéken megvilágított LCD
- Megvilágított billentyűzet
- Többnyelvű menürendszer
- Kihangosítható
- Programozható szoftvergombok
- Alközponti funkciók támogatása
- 200 férőhelyes telefonkönyv
- Fejlesztő kompatibilis
- 9 polifónikus csengődallam és 6 csengetési típus
- Vibrációs hívásjelzés
- Értekezlet üzemmód

Megerősített IP54 kompatibilis DECT

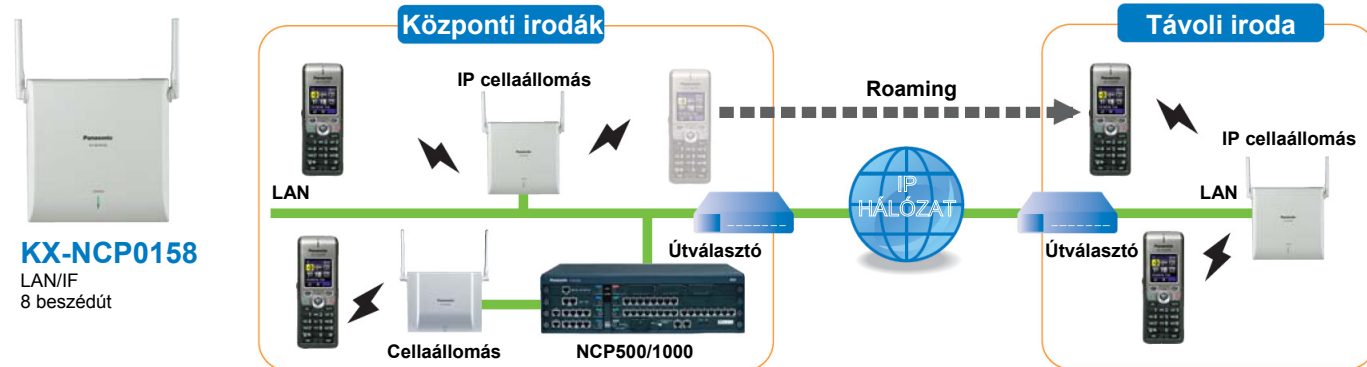
A megerősített KX-TCA355 készülék megfelel az IP54* szabvány szigorú por- és vízállósági követelményeinek. Az ütésállóságot a készülék körülvevő gumiburkolat és a KX-TCA355 szintén ütésálló készülékháza (külső műanyagburkolata) biztosítja.



*IP5 = Porálló (por elleni védelem olyan szintig, ami még nem zavarja a készülék használatát)
IP4 = Vízálló (freccsenő vízzel szemben ellenálló)

► IP cellaállomás

Az IP cellaállomás segítségével az alközpontozhoz LAN-on keresztül csatlakozhat. Ha munkahelyén LAN is található, ahhoz közvetlenül csatlakozhat, és kommunikálhat a távoli helyszínekkel, fiókirodákkal, így növelve az üzletmenet hatékonyságát.



KX-NCP0158
LAN/IF
8 beszédút

► DECT cellaállomás



KX-TDA0158
DPT/IF
8 beszédút



KX-TDA0155
DPT/IF
2 beszédút

KX-TDA0156
CS/IF
4 beszédút

► Jelismétlő



KX-A272

Jelismétlő (Repeater) segítségével a hatótávolság megnövelhető. Maximálisan hat jelismétlő alkalmazható cellaállomásonként.

Rendszerkapacitás

	KX-NCP1000	KX-NCP500	KX-TDE600	KX-TDE100/200	KX-TDA100/200	KX-TDA30	KX-TDA15
CS	KX-NCP0158	8	8	16	16	-	-
	KX-TDA0158*	4	2	64	16	16	4
	KX-TDA0155	8	4	128	32	32	8
	KX-TDA0156	-	-	128	32	32	-
PS	KX-TCA sorozat	64	64	512	128	128	28

Alközponti követelmények

Cellaállomás	Alközponti követelmények
KX-NCP0158	KX-NCP500/1000 MPR Ver.2.0 vagy újabb, KX-TDE sorozat MPR Ver.3.0 vagy újabb
KX-TDA0158*	KX-NCP500/1000 MPR Ver.1.0 vagy újabb, KX-TDE600 MPR Ver.2.0 vagy újabb
	KX-TDE100/200 MPR Ver.1.0 vagy újabb, KX-TDA600 MPR Ver.5.0 vagy újabb
KX-TDA0155	KX-TDA100/200 MPR Ver.5.0 vagy újabb, KX-TDA15/30 MPR Ver.5.0 vagy újabb
	KX-NCP100/200 MPR Ver.1.0 vagy újabb, KX-TDE600 MPR Ver.2.0 vagy újabb
KX-TDA0156	KX-TDE100/200 MPR Ver.1.0 vagy újabb, KX-TDA600 MPR Ver.2.2 vagy újabb
	KX-TDA100/200 MPR Ver.1.1 vagy újabb, KX-TDA30 MPR Ver.1.0 vagy újabb, KX-TDA15 MPR Ver.1.1 vagy újabb
KX-TDA0156	KX-TDE600 MPR Ver.2.0 vagy újabb, KX-TDE100/200 MPR Ver.1.0 vagy újabb
	KX-TDA600 MPR Ver.2.2 vagy újabb, KX-TDA100/200 MPR Ver.1.0 vagy újabb

*A TCA175/275 CTI alkalmazás funkció használata a szoftver verziójától függően esetleg nem lehetséges.

Communication Assistant (CA)

A Panasonic felhasználói eredményességet növelő kommunikációs megoldása egy magas szinten intuitív, PC-alapú szoftveralkalmazás csomag, mely a telefóniát képernyőn megjelenő jelenléti, elérhetőségi információkka alakítja, emellett számos olyan együttműködési megoldást biztosít, amely a felhasználók számára egyszerűbbé teszi, és magasabb szintre emeli az üzleti kommunikációt.



Az egyéni termelékenységhez

- CA Basic** Kattintással történő egységesített telefonálás íróasztalnál végzett munkánál vagy távmunka esetén.
- CA Pro** Intuitív, kattintással történő telefonálás teljes funkciók valós idejű jelenlét jelzéssel. Folyamatosan tájékozódhat, hogy ki elérhető a különböző telephelyeken.

- Jelenlét
- Vizuális tárcsázási kapcsolatok
- Előugró hívásablak
- Csevegés (Chat)
- Kereshető előzmények
- IP Softphone (opció)
- CRM integráció
- Általános telefonfunkciók egyszerű elérése
- VMA (Voice Mail Assistant)
- Microsoft Outlook integráció
- LDAP támogatás
- Vékony/Helyi kliens támogatás

A csoport termelékenységhez

CA Supervisor A felügyelő személy egyszerűen figyelemmel kísérheti, és kezelheti az ügynök és a csoport tevékenységét.

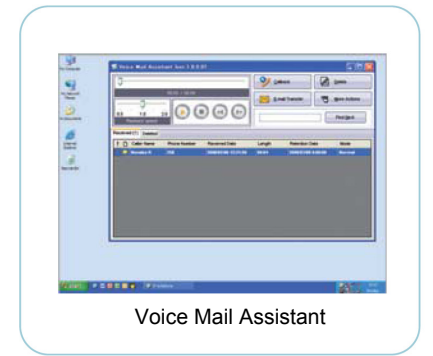
- Telefonos tevékenység monitorozás
- Hívás monitorozás
- Híváselosztás, Bejövő híváselosztási (ICD) csoport
- Csoporttagok hívásainak felügyelete
- Gyorsjelentések

CA kezelői konzol

A kezelő a szoftver segítségével egyszerűen fogadhatja a hívásokat, professzionálisan kezelheti az ügyfelek és a munkatársak közti kommunikációt.

► Communication Assistant - Voice Mail Assistant (VMA)

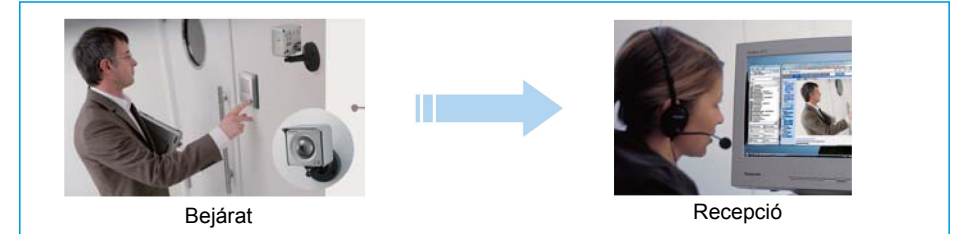
A VM Assistant (Hangposta asszisztens) lehetővé teszi az egységesített üzenetkezelés funkciót - ami által a felhasználók a kívánt sorrendben elérhetik és lekérthetik - a számukra hagyott hangüzeneteket. Az opcionális fejlett KX-TVM hangüzenet kezelő megoldást használó vállalatok Communication Assistant (Kommunikációs asszisztens) felhasználói vizuálisan is felügyelhetik hangpostafiókjukat a Voice Mail Assistant segítségével. A VMA közvetlenül indítható a Communication Assistant alkalmazásból a Message (üzenet) ikonnal.



Voice Mail Assistant

► Hálózati kamera - Communication Assistant integráció

A Panasonic hálózati kamerák szintén integrálhatók, így a képernyőn a kamera képét megjelenítve a felhasználó megnézheti, hogy ki akar belépni, ha hívás érkezik a kaputelefonról.



Communication Assistant(CA) Ver.2.0 specifikációk

Leírás		Basic	Pro	Kezelői konzol	Felügyelő
Felhasználó szám	Alközpontba integrált	128	128	128	4
	CA szerverrel	256	256	128	128
Funkció	A többi mellék jelenlétének megtekintése	Nem		Igen	
	Maximális kapcsolatszám	10		2000	
	Maximális előzmény szám	10 hívás		1000 hívás	
	ICD csoport belépés/kilépés	Nem		Igen	
	Behallgatás/Befigyelés foglalt vonalra/Átvétel	Nem	Nem	Nem	Igen
	ICD csoport felügyelő	Nem	Nem	Nem	Igen
Hálózati funkciók	Nem		Igen		

A kívánt számú felhasználónak megfelelő CA aktiváló kulcsot kell regisztrálni az alközpontban. A specifikációk közelítő értékek, azokra hat a számítógép és a hálózat állapota, a futó egyéb programok stb. A KX-TDE600 felhasználók számára nyomtatékosan javasolt a CA kliens CA szerverrel történő használata.

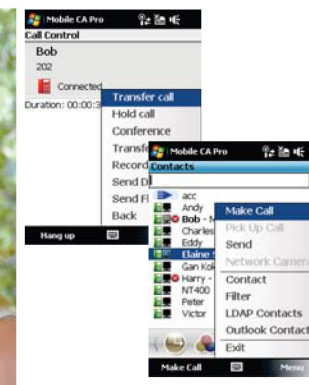
Ingyenes és próbaverziós CA telepítések

Alközpont típus	Szabad CA Basic felhasználók száma	A CA Pro és CA Kezelői konzol 60-napos próbaverzió teljes száma
KX-NCP500/KX-NCP1000	5	2 ^{*1}
KX-TDE100/KX-TDE200	10	4
KX-TDE600	20	8

*1 A CA Pro és CA konzol 60-napos próbaverzió a KX-NCP sorozatú alközpontokhoz IP Softphone funkciót is tartalmaz a próbaidőszak alatt, ha az alközpont hálózatában nincs telepített CA szerver.

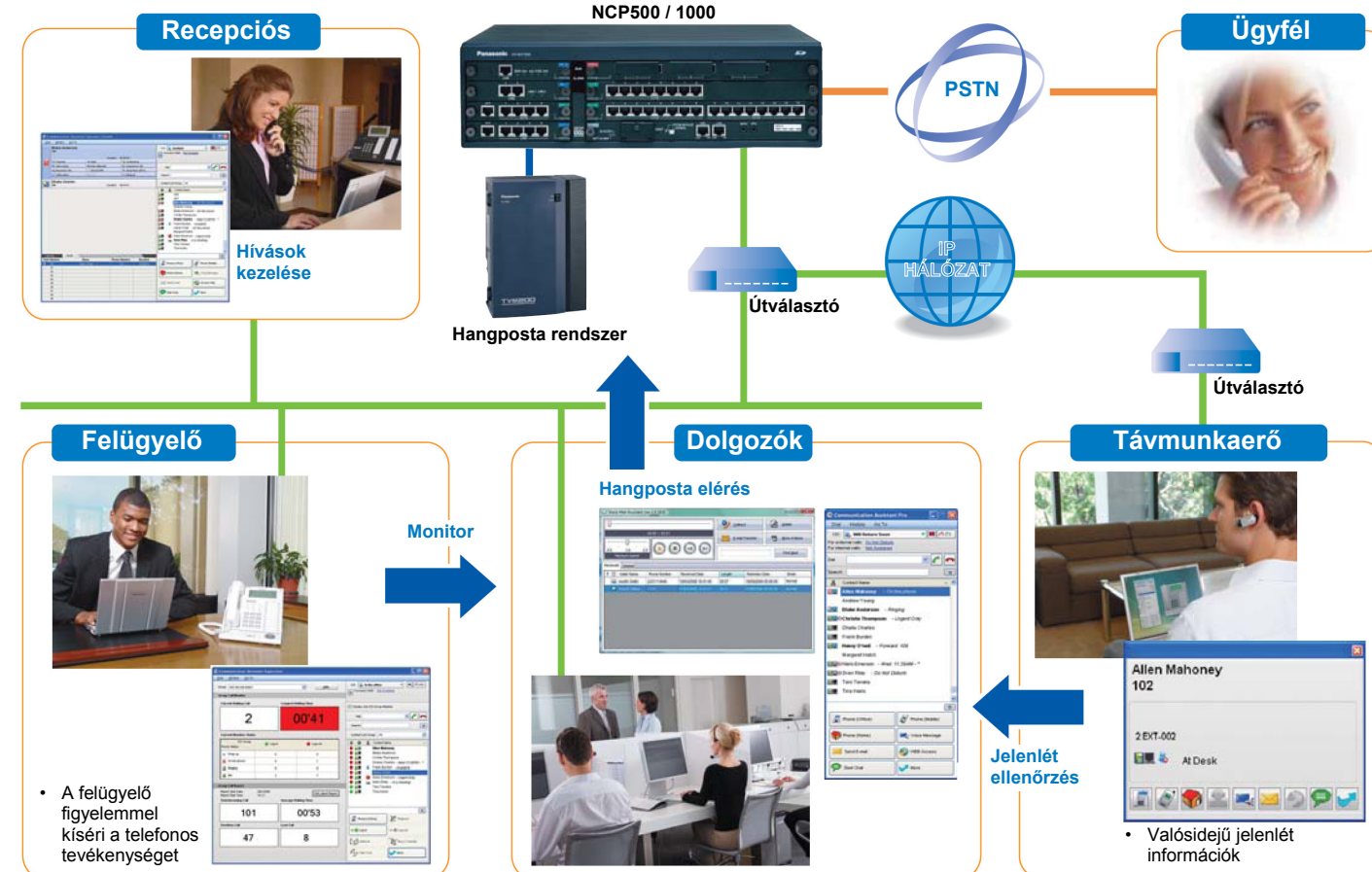
► Mobil Communication Assistant

A Mobil CA egy mobil eszközre telepített szoftveralkalmazás, ami az alközponti mellékkel párosítva olyan funkciókat biztosít, mind egy rendszerkészülék.



► IP Softphone

Az IP Softphone egy PC alapú üzleti softvertelefon alkalmazás. IP telefon funkciókat biztosít teljesen digitális szoftver rendszerkészülékkel. Ez az IP Softphone megfizethető mobilitást biztosít NCP, TDE és TDA rendszereken.



- A felügyelő figyelemmel kíséri a telefonos tevékenységet



Hangposta rendszer KX-TVM50/TVM200

Még mindig az emberi hang a legjobb kommunikációs eszköz. A KX-TVM50 és a KX-TVM200 által a Panasonic két, rengeteg funkcióval rendelkező hangposta rendszerrel (VPS) segíti elő a hatékony kommunikációt. A KX-TVM50 és a KX-TVM200 egyaránt biztosítja az automata kezelő funkciót, az automata hívás-elosztást és az üzenetértesítést, az Ön igényeire szabhatóan.

KX-TVM50/200 specifikációk

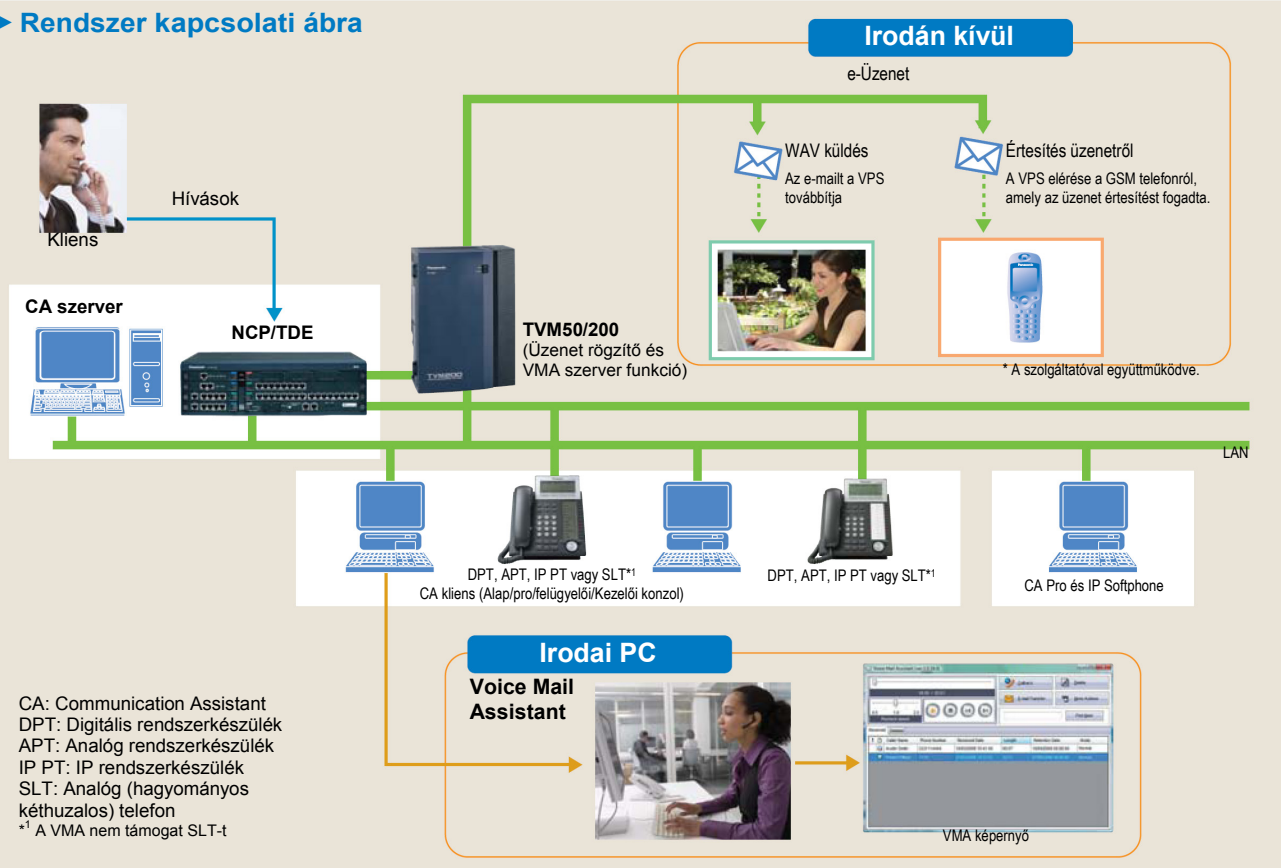
Portok száma	KX-TVM50	KX-TVM200
Portok száma	2 - 6	0 - 24
Hangtárolás	Alap: 4 ó Max.:8 ó	Max. 1000 ó
Postafiókok száma (A rendszerkezelői és az üzenetkezelői postafiókkal együtt)	Max. 64	Max. 1024
Üzenetek száma	Korlátlan	
Üzeneteket rögzítő adattároló	Flash memória	HDD
Távélérés biztosító modem	Modem kártya (Max. 33 600 b/s)	
DHCP és SMTP kiszolgáló támogatása ^{*1}	•	•
Ütemezett biztonsági mentés ^{*1}	•	•

^{*1} Frissíteni kell a Ver. 2.0 verzióra

Választható tartozékok

TVM kártyák	KX-TVM502	2-portos hibrid bővítő kártya	TVM50	TVM200
KX-TVM503	2-portos digitális bővítő kártya	•	-	
KX-TVM524	Memória bővítő kártya	•	-	
KX-TVM594	LAN interfész kártya	•	-	
KX-TVM296	Modem kártya	•	•	
KX-TVM204	4-portos digitális bővítő kártya	-	•	

Rendszer kapcsolati ábra



Analóg telefonrendszerek

Analóg telefonrendszer, amely egyszerűen használható kommunikációt biztosít

A Panasonic analóg telefonrendszerei kis- és középvállalkozások számára hatalmas előrelépést biztosítanak a kiemelkedő számú, az ebben kategóriában még ritkának számító szolgáltatásokkal. Az egyszerű bővíthetőség csökkenti a fejlesztés költségeit, a hívázonosítás a hatékonyságot, a hangposta integráció pedig a termelékenységet növeli.



- 3 fővonal and 8 mellékállomás (8: hibrid)
- Háromszintű automata kezelő hangmenü rendszerrel
- DISA (DTMF beválasztás) hangúzenettel
- Beépíthető hangposta (BV)
- Hívó telefonszámának kijelzése SLT és APT készüléken
- Rugalmas SMS irányítás
- Egyszerűen testreszabható és karbantartható
- UCD (egyenletes híváselosztás) hangúzenettel
- Kaputelefon, ajtónyitó és kapucsengő

3-szintű automata hívásfogadás hangmenüvel

- Bejövő hívások hatékonyabb kezelése.
- A kívánt mellékállomás hivatali időn kívül is elérhető.
- Csökken a kezelő terhelése.

Háromszintű automata kezelő (AA) – a hívó a 3-szintű DISA^{*1} kimenőüzenetek útmutatása alapján egy-egy számgombbal navigálva érheti el a kívánt osztályt, a kezelő közreműködése nélkül.

^{*1} DISA (DTMF beválasztás)

Hívó telefonszámának kijelzése^{*1} SLT és APT készüléken is

- Hívó felismerés.
- Magasabb szintű híváskezelés.

A rendszer alkalmas a hívószám felismerésre (Caller ID), így a hívó telefonszáma analóg telefonon (SLT)^{*2} és analóg rendszerkészüléken (APT) is megjeleníthető. Kijelzővel rendelkező rendszerkészülékek az utolsó 20 hívószámot naplózzák, a rendszer 300 közös hívást naplóz. E hívószámok egyszerűen visszahívhatók.

^{*1} Opcionális kártya szükséges.

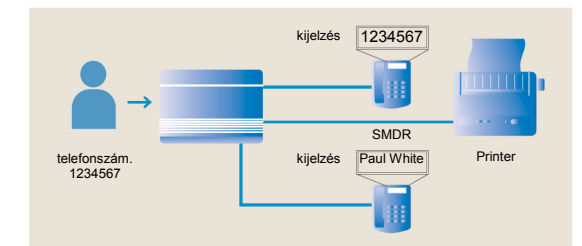
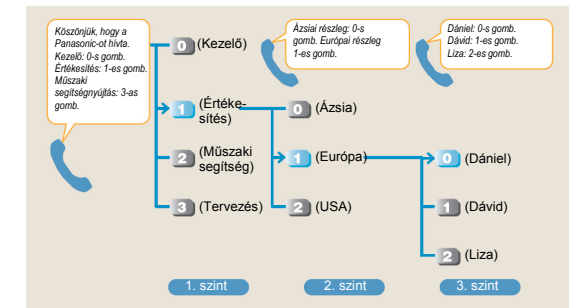
Kérdezze meg márkakereskedőjét vagy a telefontársaságot, hogy elérhető-e Önrel a hívázonosítás.

^{*2} Hívázonosító funkcióval (Caller ID) rendelkező analóg telefonkészülék szükséges.

Beépíthető hangposta (BV)^{*1}

Hangpostaládáját személyre szabhatja, felvehet saját kimenőüzenetet, amit a hívó hall, ha Ön nem tudja fogadni a hívását. A hívó közvetlenül az Ön személyes hangpostafiókjába rögzítheti üzenetét, míg a Call Center funkció és a munkacsoportoknak szánt üzenetek a közös tárterületen tárolódnak, ezeket később a kezelő vagy a vezető hallgathatja vissza.

^{*1} Opcionális hangposta kártya szükséges.



KX-T7735

- Kijelzős készülék
- 3 soros 16 karakteres LCD
 - 12 programozható CO gomb
 - Navigátor gomb
 - Kihangosítás
 - Fejbeszélő kompatibilis
 - Bejövő hívás/üzenet lámpa

KX-T7730

- Kijelzős készülék
- 1 soros 16 karakteres LCD
 - Navigátor gomb
 - Bejövő hívás/üzenet lámpa

KX-T7740

- DSS konzol
- 32 közvetlen állomáshívó gomb (DSS)
 - 32 foglaltsági tabló (BLF) gomb

KX-T7765

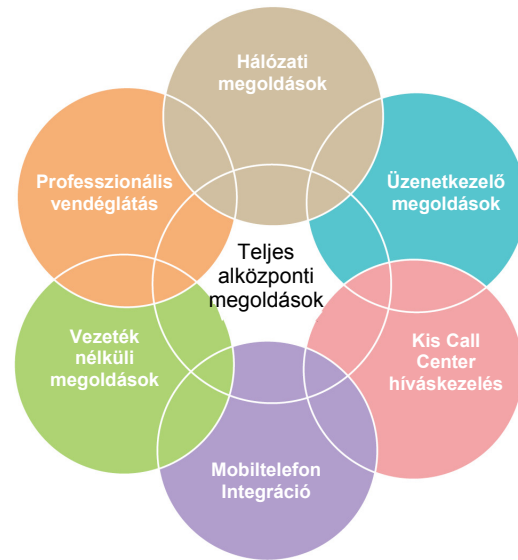
- Kaputelefon

^{*1} A részletes műszaki adatok a 19. oldalon találhatóak

Teljes alközponti megoldások

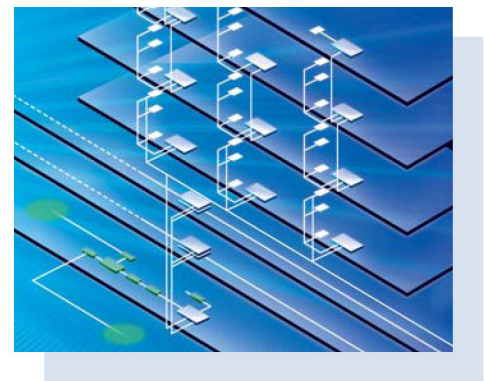


A telekommunikáció és információ technológia terén napjainkban forradalmi változásoknak lehetünk tanúi. Az üzleti környezet is egyre inkább a megoldás-orientált alkalmazásokra helyezi a hangsúlyt. A Panasonic üzleti telefon-rendszereket egyedileg, az ilyen változásokból eredő előnyök maximalizálására pozicionáltuk, olyan termékekkel, amelyek mindig a csúcstechnológiát képviselik és mindezt oly módon, hogy ügyfeink teljes megoldáshoz jussanak.



Hálózati megoldások

Minden vállalkozás csak nyerhet egy alacsony költségű, könnyen használható és megbízható, telephelyek közötti hálózati alkalmazásokra épülő rendszerrel. Az olyan funkciók, mint az E&M bérelt vonalak és az IP telefónia segít a kiadások jelentős csökkentésében, ugyanakkor egyszerű magánhálózati hozzáférést biztosít. Például, a hálózati számozási terv szerinti telefonszámokat adhat az összes anyavállalatnál és fiókirodában működő mellékállomásnak, időt és pénzt megtakarítva ezzel.

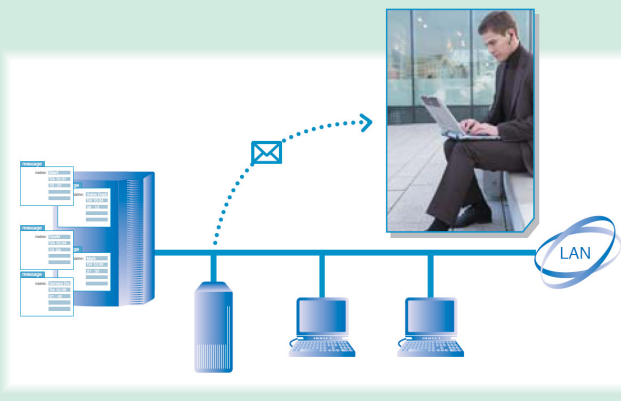


Üzenetkezelő megoldások

A Panasonic üzenetkezelő megoldásai több nyelvű, hatékony híváskezelést biztosítanak, így ügyfeleinek a kellő szintű szolgáltatást és támogatást nyújthatja. Ugyancsak élvezhetik egy olyan rendszer előnyeit, ami automatikusan elérhetővé teszi őket a nap 24 órájában. Mindemellett az alacsony költség is vonzó. A Panasonic üzenetkezelő megoldásai kényelmesebbé teszik munkáját, és elégedettebbé az ügyfeleit.



A hangposta úgy is konfigurálható, hogy e-mail értesítést küldjön az új hangüzenetről; a hangpostafiókba távolról bejelentkezve az üzenetek lehallgathatók. Még ennél is jobb, amikor a hangposta az új üzenetet telefon minőségben WAV formátumban, e-mail mellékletként küldi el, így a telefon felemelése nélkül is lehallgathatja üzenetét! Az üzenetfájli e-mailben egyszerűen továbbítható, és róla biztonsági mentést tárolhat saját számítógépén. Felhívni az irodát üzenetei lehallgatására? Ez lassan már a múlté.



Centralizált hangposta

A hangposta erőforrások a hálózaton megoszthatók. A rendszer a postafiókhoz közvetlen hozzáférést, várakozó üzenet jelzését, valamint automata kezelő szolgáltatást nyújt.

Custom Service (egyéni szolgáltatás)

A Custom Service egyszámjegyű hozzáférést nyújt adott osztályok mellékállomásaihoz, különleges tájékoztatókhoz és egyéb információkhoz. A hívó az első Custom Service menüt meghallgatva választ a rendelkezésre álló lehetőségekből.

Hangposta (VM) menü az LCD kijelzőn

A kezelés egyszerűbbé tétele érdekében a hangposta menü és a beérkezett új üzenetek száma megjelenik a rendszerkészülékek LCD kijelzőjén. A felhasználó lehallgathatja az üzeneteket, vagy paramétereiket adhat meg.

Egyedülálló Panasonic funkciók

- ▶ Live Call Screening (LCS) (behallgatás hangpostafiókba érkező hívásba)
Bekapcsolt LCS üzemmódnál monitorozhatja a bejövő üzeneteket és eldöntheti, hogy fogadja-e a hívást. Ez a praktikus szolgáltatás hasonlít egy az asztalon működő üzenetrögzítőre.
- ▶ Two-Way Recording (beszélgetés rögzítése)
A beszélgetésről készülő felvétel indításához csak meg kell nyomni a Two-Way Record funkciógombot.
A funkció egy másik változata a Felvett beszélgetés átadása, amivel az egyik mellékállomáson rögzített beszélgetés egy másik felhasználói fiókba menthető; ez akkor bizonyulhat hasznosnak, ha recepciónak kell rögzítenie a hívóktól érkező üzeneteket.

Professzionális vendéglátás

A vendéglátásban érdekelt cégek részére a Panasonic alközponti rendszerek nagyszerű termelékenység növelés és ügyfélszolgálati eszközök. E rendszerek beépített hotel funkciókkal rendelkeznek, ilyen például a be-/kijelentkezés, ébresztő hívás és mások. Integrálhatók külső pénzbedobókkal és a szobai telefonokon üzenetjelző lámpával. Property Management System (PMS) interfész (KX-A291/KX-A292/KX-A293) használatával a KX-NCP, KX-TDE, KX-TDA rendszerek a hatékony működés érdekében a legelterjedtebb számítógépes hotel-szoftverekhez kapcsolhatók. Mindez számos, a hatékonyságot jelentősen növelő és jobb kiszolgálást biztosító funkcióval, például:

- Be-/kijelentkezés
- Ébresztő hívás beállítása/törlése/nyugtázása/riasztás
- Üzenetjelző lámpa be-/kikapcsolása
- Szobaállapot információk
- Hívás díjszámlálás
- Mellékállomás név beállítása/törlése



Kis Call Center híváskezelés

Teljesen mindegy, hogy mennyire nagy vagy kicsi a vállalat, a Panasonic alközponti rendszereivel jó benyomást fog tenni ügyfeleire. Intelligens híváskezelő funkcióink segítik a hatékonyabb munkavégzést, növelik ügyfelei elégedettségét és javítják a cégéről kialakult képet. A Panasonic digitális telefonrendszerei egyenletes híváselosztást (UCD) biztosítanak, így a hívás a megfelelő ügynökök mellékállomási csoportján belül elosztásra kerül. Ha minden ügynök foglalt, a rendszer recepcióként működve üzenetet játszik be a hívónak. A hívások állapotát felügyelő kísérheti figyelemmel digitális rendszerkészüléke LCD kijelzőjén, így valós időben ellenőrizheti az ügykezelést.

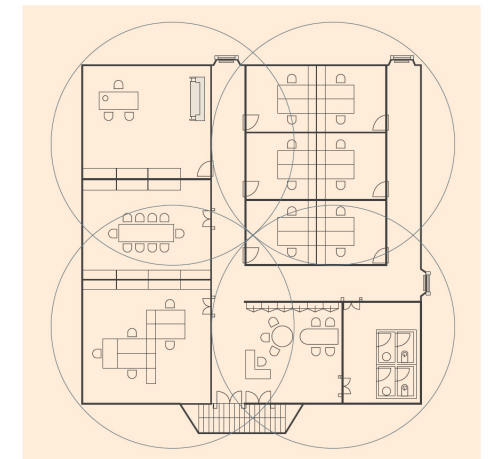


Beépített Call Center funkciók

- Hívásirányítás a legrégebben szabad mellékre
- VIP prioritás
- Csoportfoglaltság
- Sorban állási üzenet
- Ügykezelési idő
- Be-/kijelentkezés

Vezeték nélküli (DECT) megoldások

A vezeték nélküli megoldásokkal kompatibilis Panasonic üzleti telefonrendszerek nagyobb hatékonyságot és mobilitást nyújtanak, a kommunikáció teljesítménye ezzel túlnő az iroda falain. Dolgoznak gyárban vagy raktárban, munkatársai a polcok között közlekedve is az üzletmenet csúcsán maradnak. Autókereskedésben és egyéb, nagy területen működő vállalkozásoknál egyaránt gyors reagálást biztosít az ügyfelek hívásaira. Ez az új digitális rendszer villámgyors ügyfélszolgálatot tesz lehetővé, így a legtöbbet hozhatja ki a kínáló üzletekből.



Mobiltelefon integráció

Az alközpontnál a mobiltelefonok mellékállomásként regisztrálhatók. A mobiltelefon tagok a rendszerben virtuális hordozható állomásokként szerepelnek, és 3-5 számjegyű alközponti mellékszámot kapnak. A távol levő üzletkötők mellékére érkező hívások a mobiltelefonjaikra érkeznek, anélkül, hogy bekapcsolták volna a hívásátirányítást. Az ilyen hívások vissza is kapcsolhatók, illetve, a mobilról is elérhetővé válnak a vállalat alközpontba integrált erőforrásai. Az ügykezelés irodán kívülről is zökkenőmentesen zajlik.



IP-alközponti rendszerek

Rendszer kapacitás

- KX-NCP500 (PBMPR Ver.2.0)
- KX-NCP1000 (PBMPR Ver.2.0)

Fővonalak maximális száma

Az alközpont az alábbi számú fővonalat és mellékállomást támogatja.

Típus	KX-NCP500	KX-NCP1000
Fővonalak teljes száma	72	96
Trónk opcionális kártyával	64	64
IP trónk MPR kártyán	8	32

A DSP kártyán keresztül bonyolított nem peer-peer hívások száma a DSP típustól függ.

Végberendezések maximális száma

Az alközpont által támogatott egyes végberendezések típusa és száma.

Végberendezés típus	KX-NCP500	KX-NCP1000
Telefon	68	108
SLT analóg	20	36
KX-DT300/KX-T7600 sorozatú DPT	24	40
KX-T7560/KX-T7565 DPT	20	36
Egyéb DPT	6	10
APT	4	4
IP-PT*1	40	64
SIP mellékállomás	32	64
DSS konzol	8	8
DECT CS	4	8
Nagy kapacitású DECT CS	2	4
IP DECT CS	8	8
DECT telefon (PS)	64	64
Hangposta rendszer (VPS)	2	2
Kaputelefon	16*2	16
Ajtónyitó	16	16
Külső szenzor	16	16
Külső relé	16	16

*1 KX-NT400, KX-NT300 és KX-NT265 sorozat (csak 2.00 és újabb szoftver verzióval)

*2 DPH2 kártya használata esetén maximum 12 kaputelefon köthető be.

- KX-TDA100 (PMMPR Ver.5.0)
- KX-TDA200 (PMMPR Ver.5.0)

Fővonalak maximális száma

Típus	KX-TDA100	KX-TDA200
Trónk	96(120csat.)*	128

* 4 db PRI30 kártya esetén.

Végberendezések maximális száma

Az alközpont az alábbi típusú és számú végberendezést támogatja. A beköthető berendezések teljes számának megállapításához lásd az „MEC kártya opció”.

Végberendezés típusa	KX-TDA100		KX-TDA200	
	MEC kártya nélkül	MEC kártyával	MEC kártya nélkül	MEC kártyával
Telefon	64	160	128	256
SLT	64	96	128	128
KX-DT300/KX-T7600 sor. DPT	64	128	128	256
Egyéb DPT	32	32	128	128
APT	24	24	64	64
IP-PT	64	96	128	128
DSS konzol		8		8
DECT CS		32		32
Nagy kapacitású CS		16		16
DECT telefon (PS)		128		128
Hangposta rendszer (VPS)*2		2		2
Kaputelefon		16		16
Kapunyitó		16		16
Külső szenzor		16		16
Külső relé		16		16

*1 Az opcionális szolgáltatási kártyára mindössze egy VPS köthető.

- KX-TDE100 (PMMPR Ver.3.0)
- KX-TDE200 (PMMPR Ver.3.0)
- KX-TDE600 (PGMPR Ver.3.0)

Fővonalak maximális száma

Az alközpont az alábbi számú fővonalat és mellékállomást támogatja.

Típus	KX-TDE100	KX-TDE200	KX-TDE600			
			Alap-rendszer	2-szék-erős rendszer	3-szék-erős rendszer	4-szék-erős rendszer
Fővonalak teljes száma	128	128	224	384	544	640
Trónk opcionális kártyával	120	128	160	320	480	640
IP trónk MPR kártyán	64 ¹	64 ¹	64 ¹	64 ¹	64 ¹	64 ¹
H.323 trónkok	32	32	32	32	32	32
SIP trónkok	32	32	32	32	32	32

*1 Egyidejűleg 49 virtuális fővonal/mellékállomási kártyaerőforrás vehető igénybe (kivéve az IP mellékállomások peer-peer hívásainál).

Végberendezések maximális száma

Az alközpont által támogatott egyes végberendezések típusa és száma.

Végberendezés típus	KX-TDE100	KX-TDE200	KX-TDE600			
			Alap-rendszer	2-szék-erős rendszer	3-szék-erős rendszer	4-szék-erős rendszer
Telefon	256	256	368	608	848	992
SLT	96	128	240	480	720	960
KX-DT300/KX-T7600 sorozatú DPT	128	256	256	512	640	640
Egyéb DPT	32	128	128	256	384	512
APT	24	64	80	160	240	320
IP-PT	192	192	288	448	608	704
IP-PT*2 (IP-EXT16 kártyás támogatás)	96	128	160	320	480	640
IP-PT*3 (MPR kártyás támogatás)	128	128		128		
SIP mellékállomás	128	128		128		
DSS konzol	8	8		64		
DECT CS	32	32	32	64	96	128
Nagy kapacitású CS	16	16	16	32	48	64
IP DECT CS	16	16	16	16	16	16
DECT telefon (PS)	128	128		512		
Hangposta rendszer (VPS)*4	2	2		8		
Kaputelefon	16	16	16	32	48	64
Ajtónyitó	16	16	16	32	48	64
Külső szenzor	16	16	16	32	48	64
Külső relé	16	16	16	32	48	64

*1 Szekrényenként maximum 256 KX-DT300/KX-T7600 sorozatú DPT köthető be, még digitális XDP alkalmazásával is.

*2 KX-NT300 sorozat (kivéve KX-NT366/KX-NT305), KX-NT265 és KX-NT136

*3 KX-NT400, KX-NT300 sorozat, valamint KX-NT265 (csak 2.00 és újabb szoftver verzióval)

*4 Egy opcionális bővítő kártyára csak egy VPS köthető be.

- KX-TDA30 (PSMPR Ver.5.0)

Fővonalak maximális száma

Az IP-hibrid alközpont az alábbi számú fővonalat támogatja.

Vonal típus	Maximális szám (csatorna)
LCOT + BRI + DID	12
VoIP (H.323)	4
VoIP (SIP)	8
E1	30

A KX-TDA30 előre telepítve 4 szuperhibrid mellék porttal rendelkezik.

Végberendezések maximális száma

Az alközpont az alábbi típusú és számú végberendezést támogatja. A beköthető berendezések típusától és teljes számától függően szükség lehet MEC kártyára is.

Végberendezés típusa	Kiegészítő AC adapter nélkül	Kiegészítő AC adapterrel
SLT	24 ¹	24 ¹
KX-DT300 sorozat/KX-T7600 sorozat/ KX-T7560/KX-T7565 DPT és KX-DT300 sorozat/DSS konzol	Összesen 24	Összesen 48
KX-DT300/KX-T7600 sorozatú DPT	24	48
KX-DT300/KX-T7600 sorozat/DSS konzol	4	4
KX-T7560/KX-T7565 DPT	24	24
Egyéb DPT/Egyéb DSS konzol és APT	Összesen 4	Összesen 24
Egyéb DPT	4	24
Egyéb DSS konzol	4	4
APT	4	4
IP-PT	4	4
DSS konzol	4	4
VPS	4 port (1 VPS) ²	4 port (1 VPS) ²
SLT, PT, DSS konzol és VPS	28	56
DECT CS	4	8
Nagy kapacitású CS	2	4
DECT telefon (PS)	28	28
Kaputelefon	4	4
Kapunyitó/külső relé	4	4
Külső szenzor	4	4

*1 A szám tartalmazza az SLC kártyák összes portját, függetlenül attól, hogy van-e rajta bekötött normál, analóg telefonkészülék (SLT).

*2 Az alközpontra egy maximum 4 portos (8 csatornás) VPS köthető.

- KX-TDA15 (PMMPR Ver. 5.0)

Fővonalak maximális száma

Az IP-hibrid alközpont az alábbi számú fővonalakat fogadja.

Vonal típus	Maximális szám (csatorna)
LCOT + BRI	8
VoIP (H.323)	4
VoIP (SIP)	8

A KX-TDA15 előre telepítve 2 BRI porttal és 4 szuperhibrid porttal rendelkezik.

Végberendezések maximális száma

Az IP-hibrid alközpont az alábbi számú végberendezést fogadja.

Végberendezés típusa	Maximális szám
SLT	12 ¹
PT	Összesen 16
KX-DT300/KX-T7600 sorozatú DPT	16
KX-T7560/KX-T7565 DPT	12
Egyéb DPT	4
APT	4
DSS konzol	4
DECT CS	2
Nagy kapacitású CS	2
VPS	4 port (1 VPS)
SLT, PT, DSS konzol, és VPS	Összesen 20
IP-PT	4
DECT telefon (PS)	4
Kaputelefon	4
Kapunyitó/Külső szenzor	4
Külső érzékelő	4

*1 Ez a szám az SLC8 kártya 8 portját tartalmazza, függetlenül attól, hogy SLT csatlakoztatva van-e vagy sem.

*2 Az alközpontoz egyetlen VPS maximálisan 4 portja (8 csatorna) csatlakoztatható.

Választható NCP, TDE és TDA kiegészítők

Típuszám	Leírás	NCP	TDE600	TDE100/200	TDA100/200	TDA30	TDA15
NCP/TDE/TDA opciók:							
KX-NCP1104	4-csatornás VoIP DSP kártya (4-csatornás IP trónk aktiváló kulcs és 8 IP rendszerkészülék aktiváló kulcs előre telepítve.)	•	–	–	–	–	–
KX-NCP1170	4-portos digitális hibrid mellékállomási kártya	•	–	–	–	–	–
KX-NCP1171	8-portos digitális mellékállomási kártya	•	–	–	–	–	–
KX-NCP1172	16-portos digitális mellékállomási kártya	•	–	–	–	–	–
KX-NCP1173	8-portos analóg mellékállomási kártya	•	–	–	–	–	–
KX-NCP1174	16-portos analóg mellékállomási kártya	•	–	–	–	–	–
KX-NCP1180	4-portos analóg fővonal kártya	•	–	–	–	–	–
KX-NCP1187	T-1 fővonal kártya	•	–	–	–	–	–
KX-NCP1188	E-1 fővonal kártya	•	–	–	–	–	–
KX-NCP1190	Opcionális 3-férfhelyes alapkártya	•	–	–	–	–	–
KX-NCP1280	2-portos BRI kártya	•	–	–	–	–	–
KX-NCP1290	PRI kártya	•	–	–	–	–	–
KX-NCP1290CE/CJ/CN	PRI kártya	•	–	–	–	–	–
KX-NCS2010	Aktiváló kulcs CA vékonyklienshez	•	•	•	•	•	•
KX-NCS2020	Aktiváló kulcs CSTA multiplexerhez	•	•	•	•	•	•
KX-NCS2101	Aktiváló kulcs CA Basic-hez, 1-felhasználós	•	•	•	•	•	•
KX-NCS2105	Aktiváló kulcs CA Basic-hez, 5-felhasználós	•	•	•	•	•	•
KX-NCS2110	Aktiváló kulcs CA Basic-hez, 10-felhasználós	•	•	•	•	•	•
KX-NCS2140	Aktiváló kulcs CA Basic-hez, 40-felhasználós	•	•	•	•	•	•
KX-NCS2149	Aktiváló kulcs CA Basic-hez, 128-felhasználós	•	•	•	•	•	•
KX-NCS2201	Aktiváló kulcs CA PRO-hoz, 1-felhasználós	•	•	•	•	•	•
KX-NCS2205	Aktiváló kulcs CA PRO-hoz, 5-felhasználós	•	•	•	•	•	•
KX-NCS2210	Aktiváló kulcs CA PRO-hoz, 10-felhasználós	•	•	•	•	•	•
KX-NCS2240	Aktiváló kulcs CA PRO-hoz, 40-felhasználós	•	•	•	•	•	•
KX-NCS2249	Aktiváló kulcs CA PRO-hoz, 128-felhasználós	•	•	•	•	•	•
KX-NCS2301	Aktiváló kulcs CA ACD Monitor-hoz 1 ICD felügyelő	•	•	•	•	•	•
KX-NCS2401	Aktiváló kulcs CA Console alkalmazáshoz, 1-felhasználós	•	•	•	•	•	•
KX-NCS2901	Aktiváló kulcs CA Network alkalmazáshoz, 1-felhasználós	•	•	•	•	•	•
KX-NCS2905	Aktiváló kulcs CA Network alkalmazáshoz, 5-felhasználós	•	•	•	•	•	•
KX-NCS2910	Aktiváló kulcs CA Network alkalmazáshoz, 10-felhasználós	•	•	•	•	•	•
KX-NCS2940	Aktiváló kulcs CA Network alkalmazáshoz, 40-felhasználós	•	•	•	•	•	•
KX-NCS2949	Aktiváló kulcs CA Network alkalmazáshoz, 128-felhasználós	•	•	•	•	•	•
KX-NCS3102	2-csatornás IP fővonal aktiváló kulcs	•	•	•	•	•	•
KX-NCS3104	4-csatornás IP fővonal aktiváló kulcs	•	•	•	•	•	•
KX-NCS3201	1-csatornás IP Softphone/IP rendszerkészülék aktiváló kulcs	•	•	•	•	•	•
KX-NCS3204*	4-csatornás IP Softphone/IP rendszerkészülék aktiváló kulcs	•	•	•	•	•	•
KX-NCS3208	8-csatornás IP Softphone/IP rendszerkészülék aktiváló kulcs	•	•	•	•	•	•
KX-NCS3216*	16-csatornás IP Softphone/IP rendszerkészülék aktiváló kulcs	•	•	•	•	•	•
KX-NCS3501	1-csatornás IP rendszerkészülék aktiváló kulcs	•	•	•	•	•	•
KX-NCS3504*	4-csatornás IP rendszerkészülék aktiváló kulcs	•	•	•	•	•	•
KX-NCS3508	8-csatornás IP rendszerkészülék aktiváló kulcs	•	•	•	•	•	•
KX-NCS3516*	16-csatornás IP rendszerkészülék aktiváló kulcs	•	•	•	•	•	•
KX-NCS3701	1-csatornás SIP-mellék aktiváló kulcs	•	•	•	•	•	•
KX-NCS3704*	4-csatornás SIP-mellék aktiváló kulcs	•	•	•	•	•	•
KX-NCS3708*	8-csatornás SIP-mellék aktiváló kulcs	•	•	•	•	•	•
KX-NCS3716	16-csatornás SIP-mellék aktiváló kulcs	•	•	•	•	•	•
KX-NCS3910	Aktiváló kulcs szoftverfrissítéshez bővített funkciók						

Választható NCP, TDE és TDA kiegészítők

Típuszám	Leírás	NCP	TDE600	TDE100/200	TDA100/200	TDA30	TDA15
[NPC/TDE/TDA opciók]							
KX-NCS4716	16-csatornás SIP mellékállomás aktiváló kulcs	•	•	•	•	•	•
KX-NCS4910	Aktiváló kulcs bővített funkciókhoz (TDE100/200)	•	•	•	•	•	•
KX-NCS4950	Aktiváló kulcs bővített funkciókhoz (TDE600)	•	•	•	•	•	•
KX-TDE0105	Memóriabővítő kártya	•	•	•	•	•	•
KX-TDE0110	16-csatornás VoIP DSP kártya (4-csat. IP fővonal aktiváló kulcs és egy 8 IP rendszerkészülék aktiváló kulcs előre telepítve.)	•	•	•	•	•	•
KX-TDE0111	64-csatornás VoIP DSP kártya (16-csat. IP fővonal aktiváló kulcs és 32 IP rendszerkészülék aktiváló kulcs előre telepítve.)	•	•	•	•	•	•
KX-TDE620	Bővítőszekrény	•	•	•	•	•	•
KX-A228	S/M-típusú szünetmentes akkumulátor kábel	•	•	•	•	•	•
KX-A229	L-típusú szünetmentes akkumulátor kábel	•	•	•	•	•	•
KX-A258	Üres bővítőhely takarófedél	•	•	•	•	•	•
KX-TDA0103	L-típusú tápegység	•	•	•	•	•	•
KX-TDA0104	M-típusú tápegység	•	•	•	•	•	•
KX-TDA0105	Memóriabővítő kártya	•	•	•	•	•	•
KX-TDA0108	S-típusú tápegység	•	•	•	•	•	•
KX-TDA0143	4 cellaállomás Interfész kártya	•	•	•	•	•	•
KX-TDA0144	8 cellaállomás Interfész kártya	•	•	•	•	•	•
KX-TDA0161	4-portos kaputelefon kártya	•	•	•	•	•	•
KX-TDA0164	4-portos külső bemenet/kimenet kártya	•	•	•	•	•	•
KX-TDA0166	16-csatornás visszhangkioltó kártya	•	•	•	•	•	•
KX-TDA0168	Mellékállomási hívóazonosító kártya	•	•	•	•	•	•
KX-TDA0170	8-portos digitális hibrid mellékállomási kártya	•	•	•	•	•	•
KX-TDA0171	8-portos digitális mellékállomási kártya	•	•	•	•	•	•
KX-TDA0172	16-portos digitális mellékállomási kártya	•	•	•	•	•	•
KX-TDA0173	8-portos analóg mellékállomási kártya	•	•	•	•	•	•
KX-TDA0174	16-portos analóg mellékállomási kártya	•	•	•	•	•	•
KX-TDA0175	16-portos analóg mellékállomási kártya üzenetlámpa kártyával	•	•	•	•	•	•
KX-TDA0177	16-portos analóg mellékállomási kártya hívóazonosítással	•	•	•	•	•	•
KX-TDA0180	8-portos analóg fővonal kártya	•	•	•	•	•	•
KX-TDA0181	16-portos analóg fővonal kártya	•	•	•	•	•	•
KX-TDA0182	8-portos DID kártya	•	•	•	•	•	•
KX-TDA0184	8-portos E & M trónk kártya	•	•	•	•	•	•
KX-TDA0188	E-1 trónk kártya	•	•	•	•	•	•
KX-TDA0189	8-portos hívóazonosító/tarifaimpulzus vevőkártya	•	•	•	•	•	•
KX-TDA0190	Opcionális 3-férőhelyes alapkártya	•	•	•	•	•	•
KX-TDA0191	4-csatornás üzenetkártya	•	•	•	•	•	•
KX-TDA0192	2-csatornás egyszerűsített hangposta kártya	•	•	•	•	•	•
KX-TDA0193	8-portos hívóazonosító kártya	•	•	•	•	•	•
KX-TDA0194	4-csatornás egyszerűsített hangposta kártya	•	•	•	•	•	•
KX-TDA0196	Távprogramozó kártya	•	•	•	•	•	•
KX-TDA0284	4-portos BRI kártya	•	•	•	•	•	•
KX-TDA0288	8-portos BRI kártya	•	•	•	•	•	•
KX-TDA0290CE/CJ	PRI kártya	•	•	•	•	•	•
KX-TDA0410	CTI csatoló kártya	•	•	•	•	•	•
KX-TDA0470	16-csatornás VoIP mellékállomási kártya	•	•	•	•	•	•
KX-TDA0484	4-csatornás VoIP Gateway kártya	•	•	•	•	•	•
KX-TDA0490	16-csatornás VoIP Gateway kártya	•	•	•	•	•	•
KX-TDA0820	SD memóriakártya szoftverfrissítéshez	•	•	•	•	•	•
KX-TDA0920	SD memóriakártya szoftverfrissítéshez bővített funkciókhoz	•	•	•	•	•	•
KX-TDA6105	Memóriabővítő kártya	•	•	•	•	•	•
KX-TDA6110	Busz főkártya	•	•	•	•	•	•
KX-TDA6111	Busz főkártya bővítő	•	•	•	•	•	•
KX-TDA6166	16-csatornás visszhangkioltó kártya	•	•	•	•	•	•
KX-TDA6174	16-portos analóg mellékállomási kártya	•	•	•	•	•	•
KX-TDA6175	16-portos analóg mellékállomási kártya üzenetlámpa kártyával	•	•	•	•	•	•
KX-TDA6178	24-portos analóg mellékállomási kártya hívóazonosítással	•	•	•	•	•	•
KX-TDA6181	16-portos analóg fővonal kártya	•	•	•	•	•	•
KX-TDA620	Bővítőszekrény	•	•	•	•	•	•
KX-TDA6201	Szerelő készlet 3- vagy 4- szekrényes rendszerbővítéshez	•	•	•	•	•	•
KX-TDA6920	SD memóriakártya szoftverfrissítéshez bővített funkciókhoz	•	•	•	•	•	•
[TDA15/30 opciók]							
KX-A236	Kiegészítő AC adapter	•	•	•	•	•	•
KX-TDA3105	Memóriabővítő kártya	•	•	•	•	•	•
KX-TDA3161	4-portos kaputelefon kártya	•	•	•	•	•	•
KX-TDA3162	2-portos kaputelefon kártya (német típus)	•	•	•	•	•	•
KX-TDA3166	8-csatornás visszhangkioltó kártya	•	•	•	•	•	•
KX-TDA3168	Mellékállomási hívóazonosító kártya	•	•	•	•	•	•
KX-TDA3171	4-portos digitális mellékállomási kártya	•	•	•	•	•	•
KX-TDA3172	8-portos digitális mellékállomási kártya	•	•	•	•	•	•
KX-TDA3173	4-portos analóg mellékállomási kártya	•	•	•	•	•	•
KX-TDA3174	8-portos analóg mellékállomási kártya	•	•	•	•	•	•
KX-TDA3180	4-portos analóg fővonal kártya	•	•	•	•	•	•
KX-TDA3182	3-portos DID kártya	•	•	•	•	•	•
KX-TDA3183	2-portos analóg fővonal kártya	•	•	•	•	•	•
KX-TDA3191	2-csatornás üzenetkártya	•	•	•	•	•	•
KX-TDA3192	2-csatornás egyszerűsített hangposta kártya	•	•	•	•	•	•
KX-TDA3193	4-portos hívóazonosító kártya	•	•	•	•	•	•
KX-TDA3194	2-csatornás egyszerűsített hangposta kártya	•	•	•	•	•	•
KX-TDA3196	Távprogramozó kártya	•	•	•	•	•	•
KX-TDA3280	2-portos BRI kártya	•	•	•	•	•	•
KX-TDA3283	1-portos BRI kártya	•	•	•	•	•	•
KX-TDA3450	4-csatornás SIP trónk kártya	•	•	•	•	•	•
KX-TDA3451	4-csatornás SIP trónk bővítő kártya	•	•	•	•	•	•

* Csak az interneten keresztül kapható. Érdeklődjön a további részletekért.

Típuszám	Leírás	NCP	TDE600	TDE100/200	TDA100/200	TDA30	TDA15
KX-TDA3470	4-csatornás VoIP mellékállomási kártya	•	•	•	•	•	•
KX-TDA3480	4-csatornás VoIP Gateway kártya	•	•	•	•	•	•
KX-TDA3820	SD memóriakártya szoftverfrissítéshez	•	•	•	•	•	•
KX-TDA3920	SD memóriakártya szoftverfrissítéshez bővített funkciókhoz	•	•	•	•	•	•
[Egyéb opciók]							
KX-A291	Hotel PMS interfész (Max. 128 szobához)	•	•	•	•	•	•
KX-A292	Hotel PMS interfész (Max. 256 szobához)	•	•	•	•	•	•
KX-A293	Hotel PMS interfész (Max. 960 szobához)	•	•	•	•	•	•
KX-TDA0300	PC Console szoftver	•	•	•	•	•	•
KX-TDA0350	PC Phone szoftver	•	•	•	•	•	•

SLT: Analóg telefon, APT: Analóg rendszerkészülék, DPT: Digitális rendszerkészülék, DISA: DTMF beválasztás, DECT: Digitális vezeték nélküli telefon.

NCP, TDE és TDA berendezés kompatibilitás

Típuszám	Leírás	NCP	TDE600	TDE100/200	TDA100/200	TDA30	TDA15
[Vezeték nélküli]							
KX-TDA0155CE	2-csatornás cellaállomás egység, DHLCD/LC kártyára (DECT hordozható készülékekhez)	•	•	•	•	•	•
KX-TDA0156CE	4-csatornás cellaállomás egység CSIF kártyára (DECT hordozható készülékekhez)	•	•	•	•	•	•
KX-TDA0158CE	8-csatornás nagy kapacitású cellaállomás DHLCD/LC kártyára (DECT hordozható készülékekhez)	•	•	•	•	•	•
KX-NCP0158CE	8-csatornás IP cellaállomás V-IPCS4 kártyára	•	•	•	•	•	•
KX-A421	AC adapter KX-NCP0158 egységhez	•	•	•	•	•	•
KX-TCA175	DECT hordozható készülék (PS) alapmodell	•	•	•	•	•	•
KX-TCA275	DECT hordozható készülék (PS) kis méretű üzleti készülék	•	•	•	•	•	•
KX-TCA355	DECT hordozható készülék (PS) megerősített típus	•	•	•	•	•	•
[IP rendszerkészülék]							
KX-NT400	IP rendszerkészülékek	•	•	•	•	•	•
KX-A420	AC adapter	•	•	•	•	•	•
KX-NT300 sorozat	IP rendszerkészülékek	•	•	•	•	•	•
KX-A420	AC adapter	•	•	•	•	•	•
[IP szoftvertelefon]							
KX-NCS8100 sorozat	IP szoftvertelefonok	•	•	•	•	•	•
[SIP végberendezés]							
KX-HGT100	SIP telefon	•	•	•	•	•	•
KX-A420	AC adapter	•	•	•	•	•	•
KX-NT700	IP konferenciakészülék	•	•	•	•	•	•
[Rendszerkészülék]							
KX-DT300 sorozat	Digitális rendszerkészülékek	•	•	•	•	•	•
KX-T76 sorozat	Digitális rendszerkészülékek	•	•	•	•	•	•
[Analóg telefon]							
KX-T77 sorozat	Analóg rendszerkészülékek	•	•	•	•	•	•
[Kaputelefon]							
KX-T30865	Kaputelefon	•	•	•	•	•	•
KX-T7765	Kaputelefon	•	•	•	•	•	•

*Csak analóg vonali csatlófelületre és audio interfészre.

Analóg telefonrendszerek

Rendszerkapacitás

KX-TEA308/TE824/TEM824

Típuszám No.	TEA308	TE824	TEM824
Fővonalak	Alap 3	3	6
	Max 3	8	8
Mellékek	Alap 8	8	16
	Max 8	24	24
Belső beszédutak	3	4	4
DTMF vevő	2	2	4
Kaputelefon és kapunyitó (max.)	2	4	4

Választható TEA308/TE824/TEM824 kiegészítők

Típuszám	Leírás	TEA308	TE824	TEM824
[Telefonok]				
KX-T7730	Rendszerkészülék 1-soros kijelzővel kihangosítással (12 CO gomb)	•	•	•
KX-T7735	Rendszerkészülék 3-soros kijelzővel kihangosítással (12 CO gomb)	•	•	•
KX-T7740	DSS konzol (32 DSS / BLF gomb, 16 PF gomb)	•	•	•
KX-T7710	Rendszerkészülék üzenet/hívásjelző lámpa, egygombos tárcsázás, adat port	•	•	•
KX-T7101	Analóg telefonkészülék üzenetjelző lámpa, egygombos tárcsázás, adat port	•	•	•
[Egyébek]				
KX-T7765	Kaputelefon	•	•	•
KX-A227	Szünetmentes akkumulátor kábel	•	•	•
[Analóg kártyák]				
KX-TE82460	2-portos kaputelefon/ajtónyitó kártya	•	•	•
KX-TE82461	4-portos kaputelefon/ajtónyitó kártya	•	•	•
KX-TE82474	8-portos analóg mellékállomási kártya	•	•	•
KX-TE82480	2-portos analóg fővonal és 8-portos analóg mellékállomási kártya	•	•	•
KX-TE82483	3-portos analóg fővonal és 8-portos hibrid mellékállomási kártya	•	•	•
KX-TE82491	Üzenet bővítő kártya OGM-hez (1 csat, 180 mp)	•	•	•
KX-TE82492	2-csatornás hangposta kártya	•	•	•
KX-TE82494*	3-portos hívóazonosító kártya	•	•	•

SLT : normál analóg telefon APT : analóg rendszerkészülék

DISA : DTMF beválasztás

* Ez a kártya csak 3.0 vagy újabb szoftververzióval és verzió 2 vagy újabb hardverrel rendelkező alközponton használható. A meglévő 3-portos hívóazonosító kártya (KX-TE82493) az alközpont vezérlőtől függetlenül szintén használható.